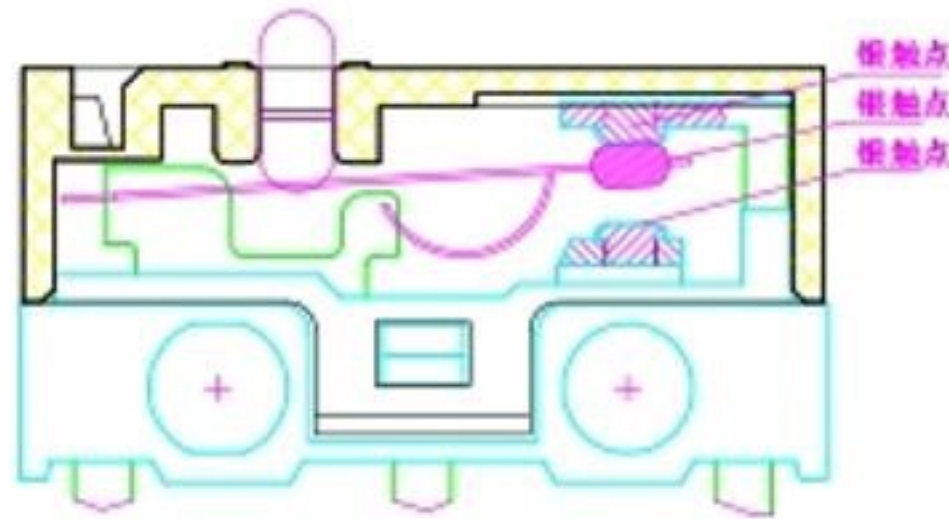
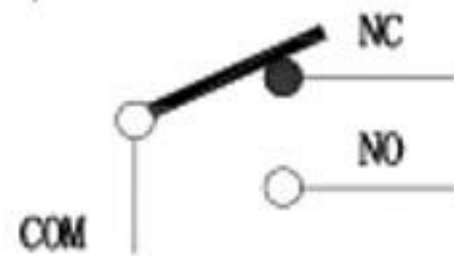
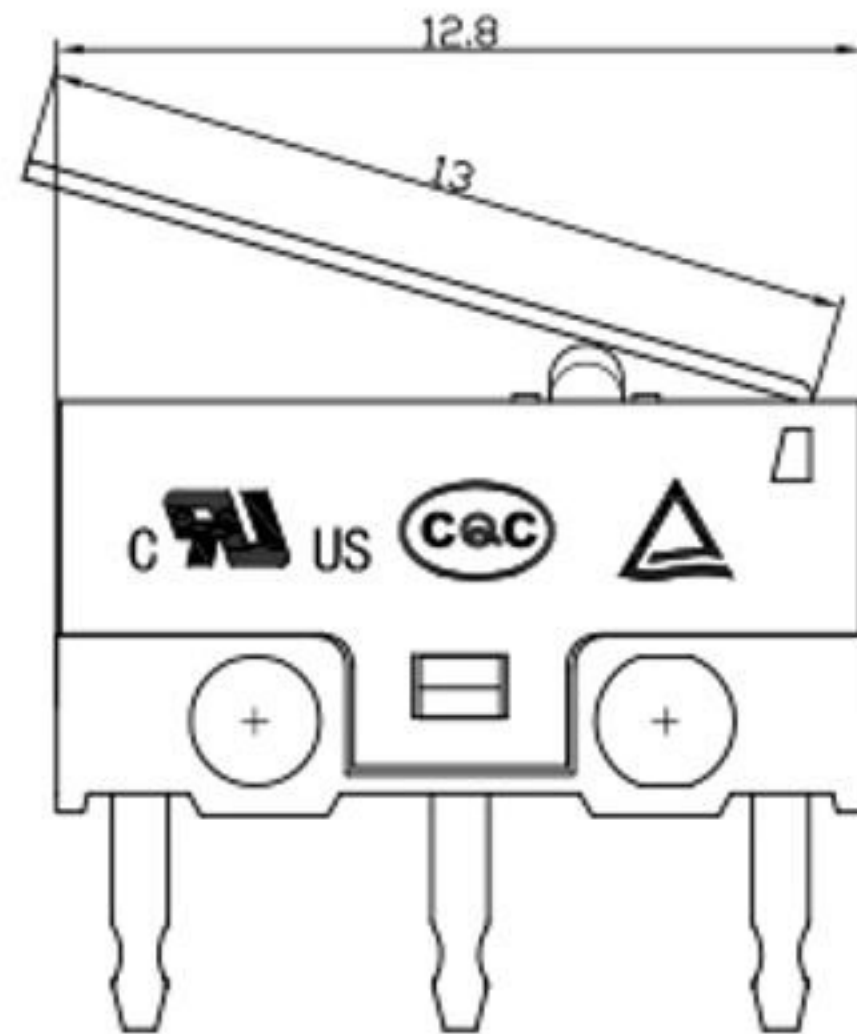
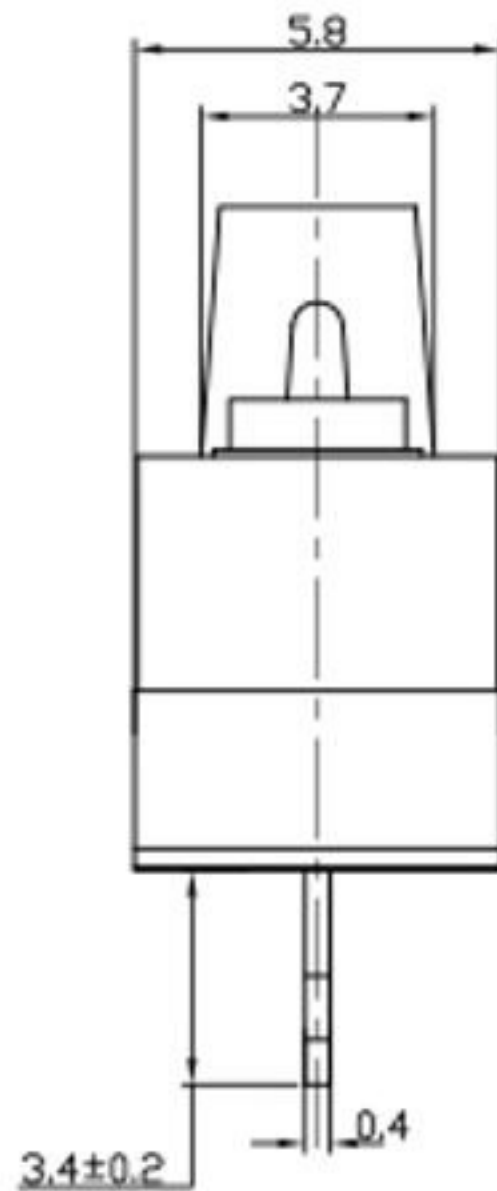
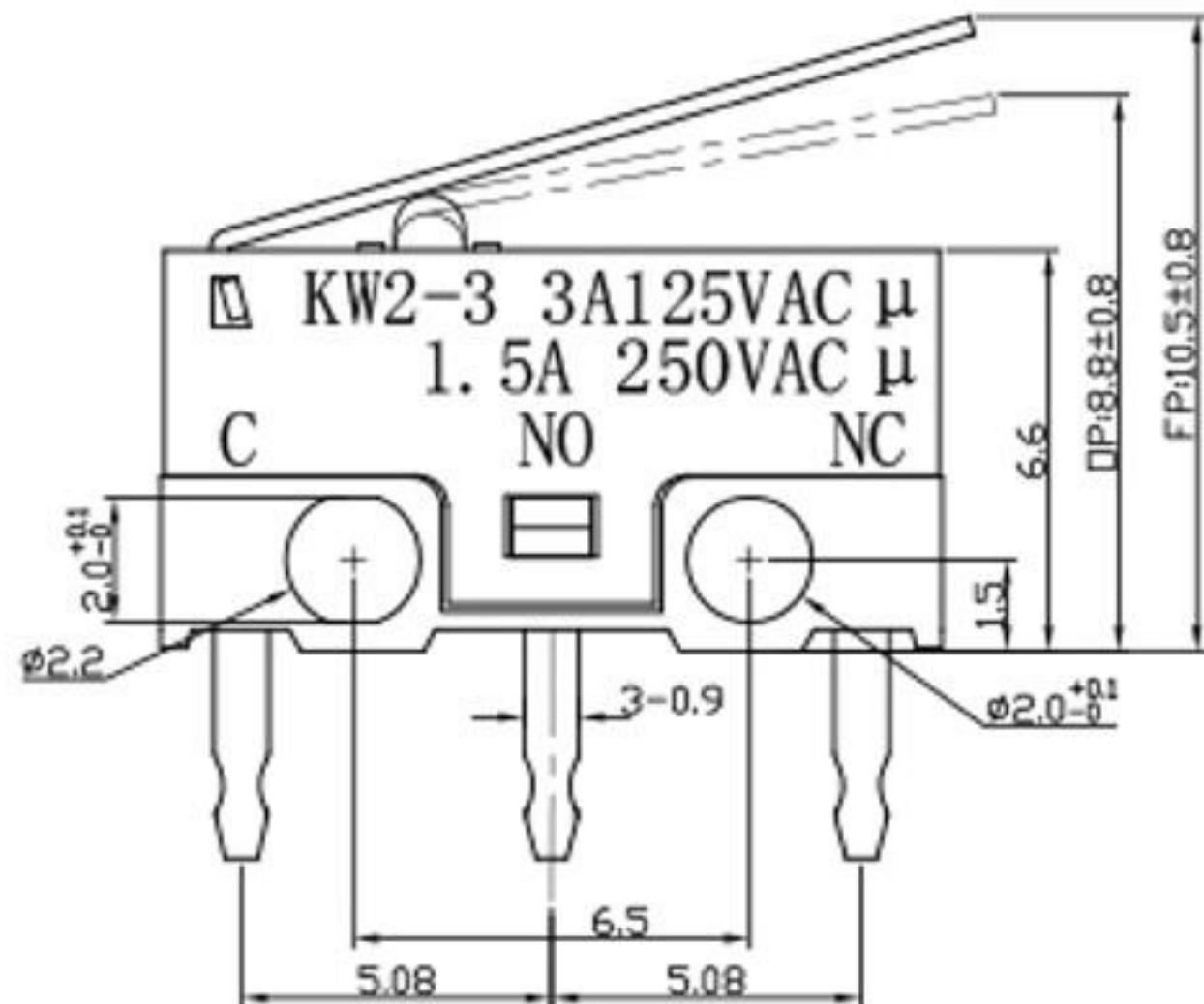


A B C D E F G H



Rating	3A 125VAC	Electrical Life	10,000 cycles
Contact Resistance	100mΩ Max	Mechanical Life	1,000,000 cycles
Insulation Resistance	>50MΩ DC500V	Ambient Temper. Used	-25℃ to +85℃
Withstand Voltage	AC500V 1min.	Ambient Humidity Used	≤85% at +40℃
Soldering Temper.	235±5℃ 5s	Operating Force	30 ±15gf max



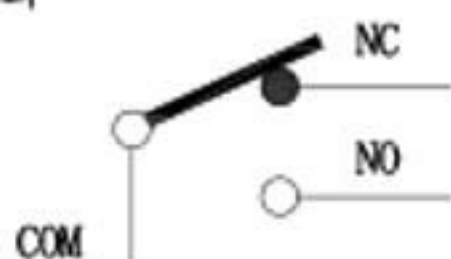
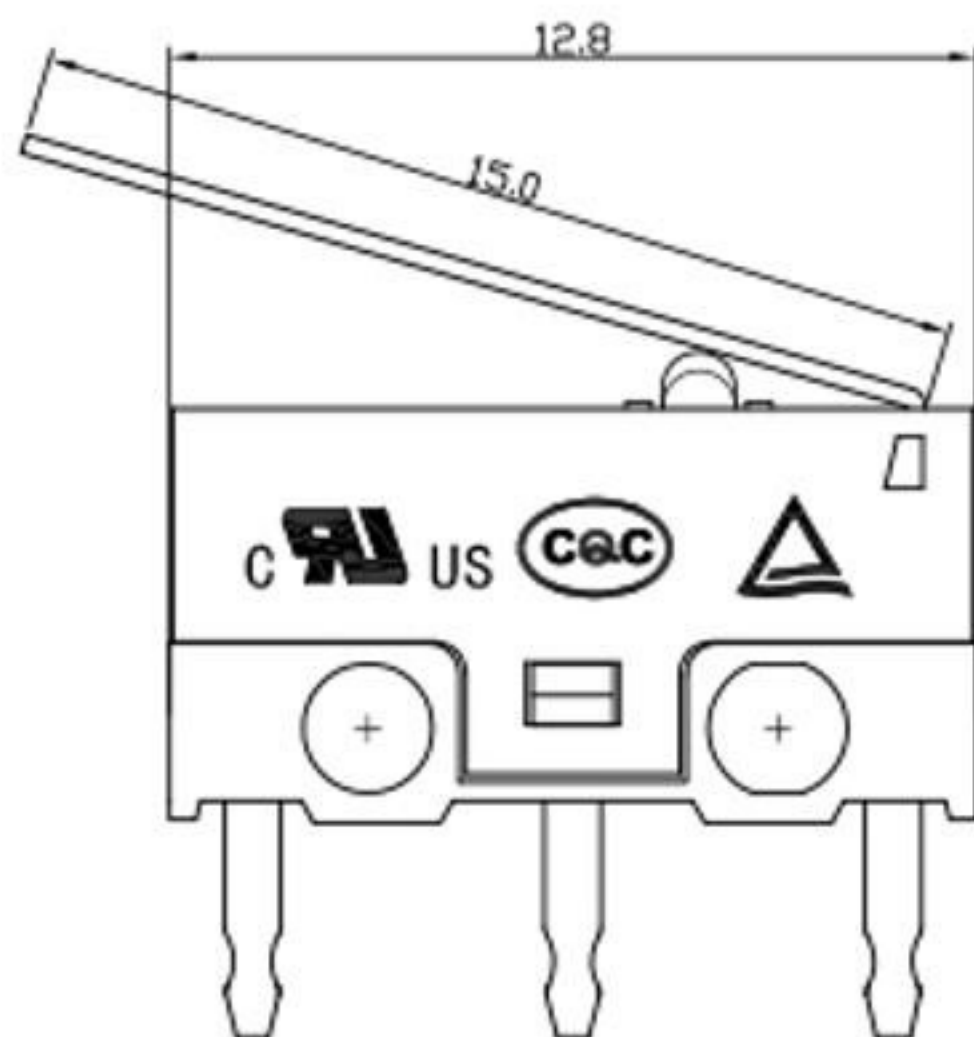
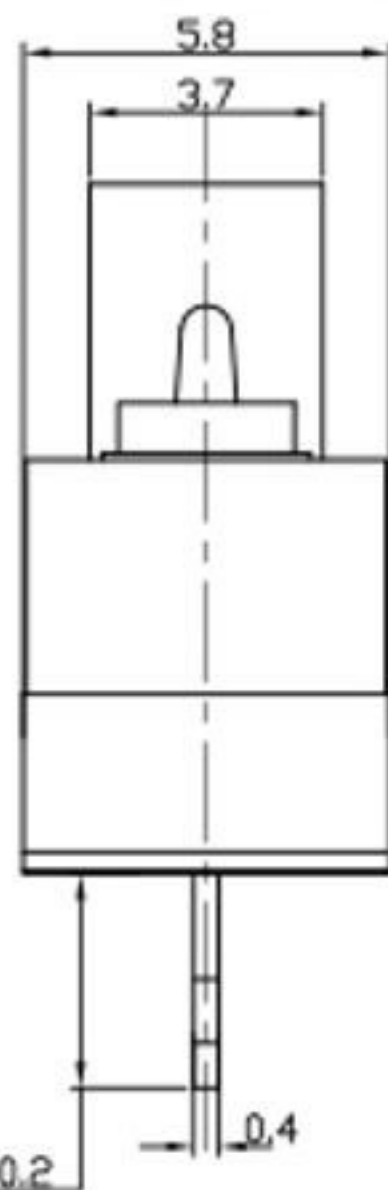
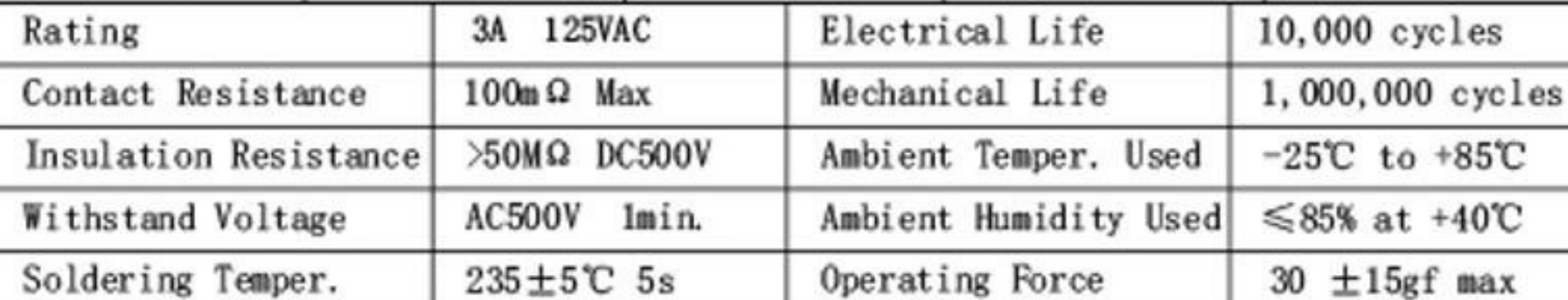
7	压柄	1	SS	
6	端子	3	C2000	镀银
5	触点	3	铜合金	
4	拨板	1	PBT 绝缘料	
3	弹片	1	Cl7200	进口镀铜
2	盖片	1	PBT 绝缘料	
1	底座	1	PBT 绝缘料	
序号	零件名称	数量	材质	备注

东莞市溪榜电子有限公司

微动开关

版次	ECN 编号	日期	变更内容	修改	批准	制图	设计	审核	批准	比例	4:1	名称	标题	材料	规格	数量	备注
REV	ECN NO.	DATE	DESCRIPTION	MOD	APPROVE	TOLEANCE	DESIGN	CHECKED	APPROVE	SCALE	1/1	料号	P/N NO.	材料	规格	数量	备注
						±0.20				单位	mm	模具编号	P/N NO.				
						±0.15				角度	°	规格	SIZE				
						±0.10				角度	°						
						±0.05				角度	°						

A B C D E F G H



7	压柄	1	SUS	
6	端子	3	C3000	镀银
5	触点	3	铜合金	
4	接钮	1	PBT 绝缘料	
3	弹片	1	CL7200	进口镀银
2	叠片	1	PBT 绝缘料	
1	底座	1	PBT 绝缘料	
序号	零件名称	数量	材质	备注

东莞市溪榜电子有限公司

微动开关

						审核 CHECKED			比例 SCALE	4:1	名称 TITLE	微动开关			
						标准 REFERENCE			张数 SHEET	1/1	料号 P/N NO.				
D						一般公差		±0.20 ±0.15	单位 UNIT	CMH	模具编号 P/N NO.				
版本 REV.	ECO 编号 ECO NO.	日期 DATE	变更内容 DESCRIPTION	修改 REV.	标准 REFERENCE	TOLERANCE		±0.10 ±0.05	角度 ANGLES	±2.0°	规格 SIZE	M	用途 PROJ		工程图 DWG NO.