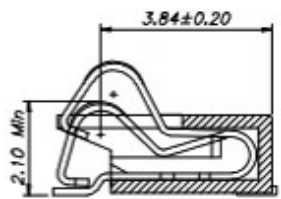
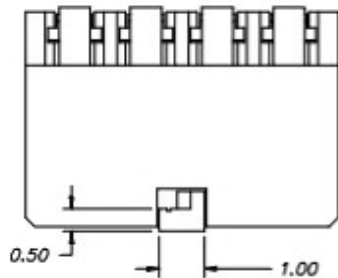
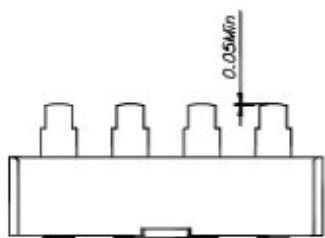
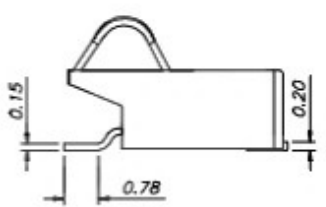
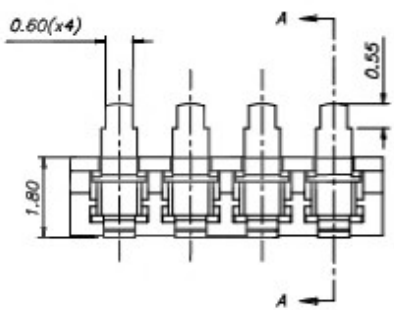


推荐PCB版布局



③	端子	铜合金
②	固定脚	铜合金
①	胶壳	LCP
编号	名称	材质

注:

1. 材质
 - A. 端子: 铜合金
 - B. 胶壳: 耐高温热塑性塑料, UL94V-0, 黑色。
2. 电镀: A: 端子:接触区域镀金
 B: 固定脚: 20-200u" (1.27-5.08u) 雾锡, 50-100u" (1.27-2.54u) 镍低;
3. 电性能要求:
 - 操作电压: 250 VAC MIN
 - 操作电流: 2.0 A MIN
 - 耐电压: 1000 VAC FOR 1 MINUTE MIN
 - 绝缘强度: 1000 MEG OHM MIN
 - 接触电阻: 30 MILL. OHM MAX
 - 工作温度: -55° TO +125° C
 - 产品可抗: 260° 持续10秒的SMT 回流焊制程。
4. 机械性能要求:
 - 压缩寿命: 5.000 次;
 - 工作位置端子弹力: 80 MIN/Pin

PART NAME		CONNECTOR		DRAWING	Y,C,ZHANG	DWG.No.	SBICL
PART NO.				CHECK	G.C.Chen	REV.	A1
UNIT : mm	TOLERANCE OTHERWISE	UP TO 5	±0.2	APPROVAL		DATE	25-04-2017
		ABOVE 5 ~ 30	±0.3			PAGE	1 OF 1
		ABOVE 30	±0.5	SCALE	2:1		
		ANGLE	±3'				